

Regione Piemonte

Provincia di Torino



COMUNITA' MONTANA
DEL PINEROLESE

**PIANO REGOLATORE GENERALE
INTERCOMUNALE**
VARIANTE STRUTTURALE DI ADEGUAMENTO AL P.A.I.
redatta ai sensi della L.R. 1/2007

SUB AREA: MEDIA VAL CHISONE

COMUNE: PINASCA



RESPONSABILE DEL PROCEDIMENTO COMMITTENTE

**CARTA DEI FENOMENI VALANGHIVI
(SIVA)**

Elaborato Scala Elaborazione indagini geologiche e geomorfologiche (ottobre 2012):

3.5

1:10000

Dott. Geol. Eugenio ZANELLA

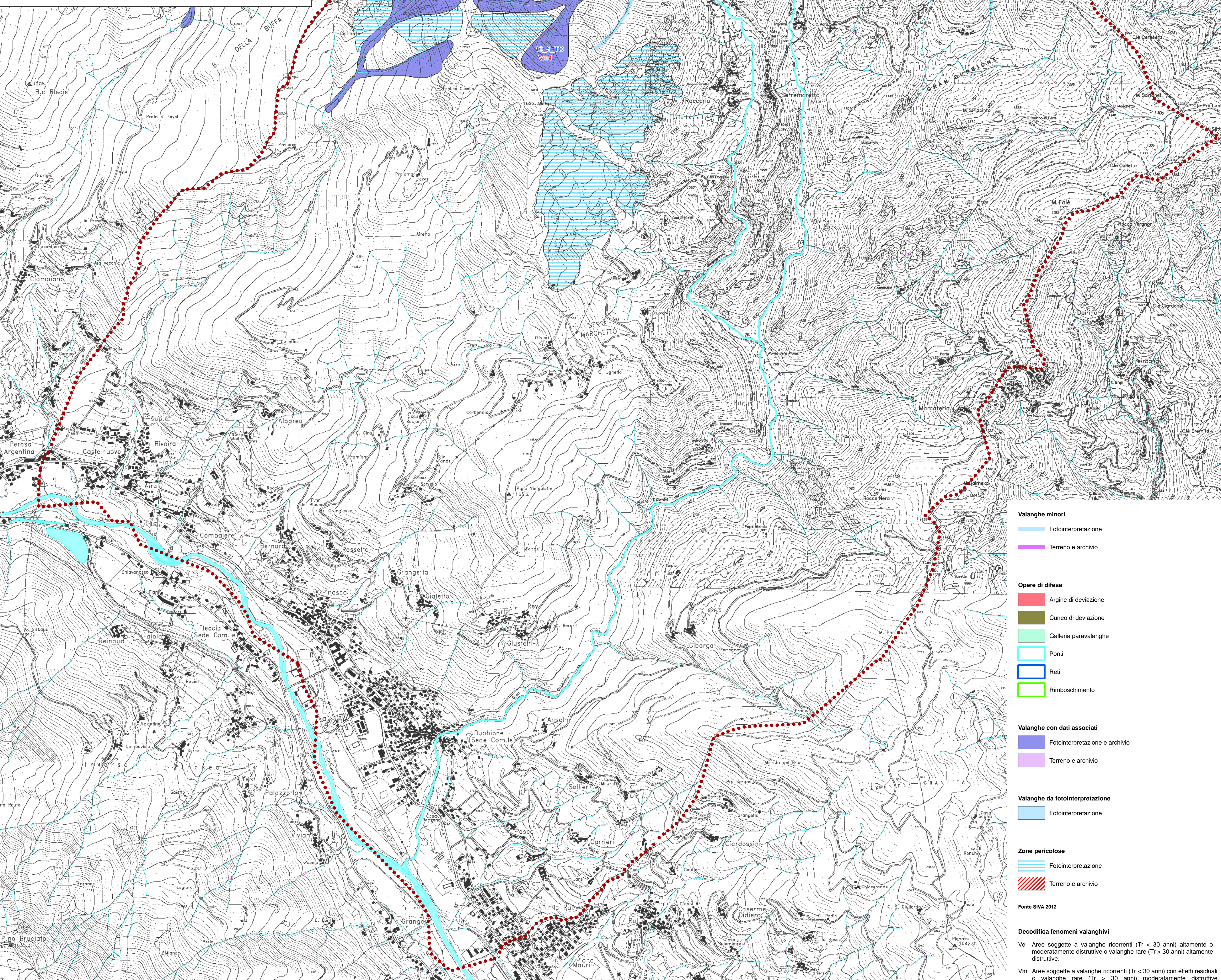
CODICE: 13009-C307-C Elaborato conforme all'originale, non soggetto a modifica

REVISIONE DATA Edes Ingegneri Associati



Dott. Geol. Mauro CASTELLETTI

PROGETTO PRELIMINARE Edes Ingegneri Associati P.IVA 1079750010
Strada 191, 10144 Torino, Tel. +39 011 0262900 Fax. +39 011 0262902
www.edesconsulting.eu edes@edesconsulting.eu



Valanghe minori

- Fotointerpretazione
- Terreno e archivio

Opere di difesa

- Argine di deviazione
- Cuneo di deviazione
- Galleria paravalanghe
- Ponti
- Reti
- Rimboscimento

Valanghe con dati associati

- Fotointerpretazione e archivio
- Terreno e archivio

Valanghe da fotointerpretazione

- Fotointerpretazione

Zone pericolose

- Fotointerpretazione
- Terreno e archivio

Fonte SIVA 2012

Decodifica fenomeni valanghivi

- Ve Aree soggette a valanghe ricorrenti (Tr < 30 anni) altamente o moderatamente distruttive o valanghe rare (Tr > 30 anni) altamente distruttive.
- Vm Aree soggette a valanghe ricorrenti (Tr < 30 anni) con effetti residui o valanghe rare (Tr > 30 anni) moderatamente distruttive.